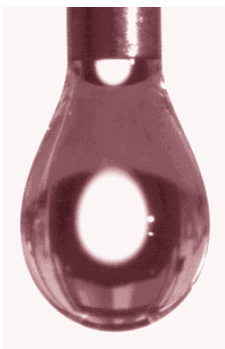


Kontaktwinkelmessgerät

Das Tropfenkonturanalyse-System G10/DSA10 dient zur Bestimmung der Oberflächenspannung von Flüssigkeiten auf Basis der Pendant-Drop Methode sowie zur Messung des Kontaktwinkels und zur Berechnung der Oberflächenenergie von Feststoffen nach der Sessile-Drop Methode.

Einsatzgebiet:

- dynamische sowie statische Bestimmung von Kontaktwinkel und Oberflächenenergie von Feststoffen
- Messung der Oberflächenspannung und Grenzflächenspannung von Flüssigkeiten
- automatische Detektion der Probenoberfläche
- Messung ungewöhnlicher Probengeometrien
- sehr hohe Messgeschwindigkeit möglich
- Aufzeichnung von Videosequenzen



Oberflächenspannung 66,56 mN/m



Kontaktwinkel 50 ° (Sessile-Drop Methode)

Anwendungen:

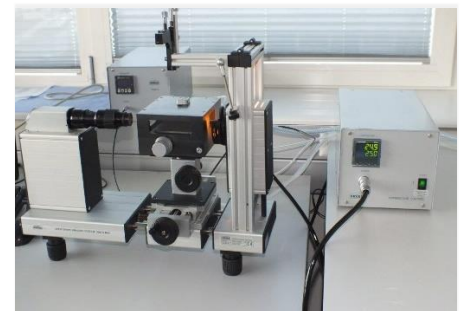
- Untersuchung der Effektivität von Oberflächenbehandlungen
- Prüfung der Oberflächenreinheit
- Optimierung unterschiedlicher Beschichtungen
- Charakterisierung von Lacken auf Holz, Kunststoffen und Metallen
- Optimierung von Oberflächen für das Verkleben unterschiedlicher Materialien

Spezifikationen:

- große, leicht zugängliche Probenbühne
- integriertes Dosiersystem
- hochwertiges Zoom-Objektiv
- integriertes Videosystem
- Messung von Kontaktwinkel, Oberflächenspannung und Oberflächenenergie

Weiteres Equipment:

- Temperierkammer TC3010/3410 bis 120°C
- Top Drop Analyser TDA10 (für mobile Messungen)



**CEST Kompetenzzentrum
für elektrochemische
Oberflächentechnologie
GmbH**

Viktor-Kaplan-Str. 2
2700 Wiener Neustadt
Tel: +43/2622/22266-0
Fax: +43/2622/22266-50
Email: office@cest.at
www.cest.at